

CENTRALES ÉLECTRO-HYDRAULIQUES



Réf.	Débit (l/min)*	Puissance (W)	Tension	Poids (kg)	L x l x h (mm)
CC14V24	6,5	800	24 Vcc	34	400 x 400 x 596
CC14V380	6,5	800	380 Vca	34	400 x 400 x 596
CC14AV24	8,5	1000	24 VA	40	400 x 400 x 647



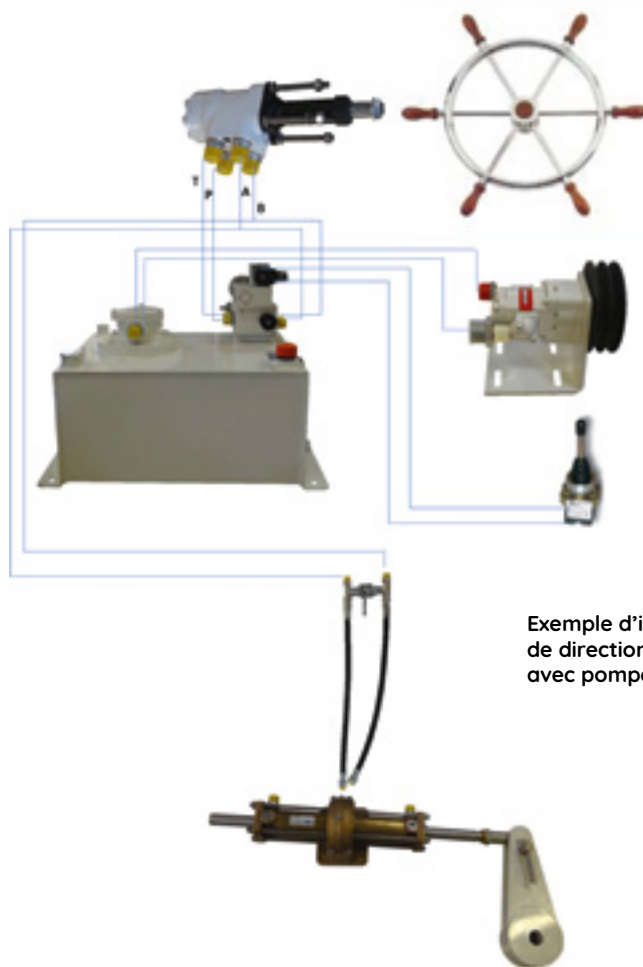
* Les débits indiqués sont les débits maximum. **Débits inférieurs sur demande.**



Réf.	Débit (l/min)*	Puissance (W)	Tension	Poids (kg)	L x l x h (mm)
CC28V24	11,5	1000	24 VCC	65	500 X 350 X 661
CC28V2415	9	1500	24 VCC	65	500 X 350 X 661
CC28V380	11,5	1500	380 VCA	65	500 X 350 X 661
CC35V24	11	1500	24 VCC	75	610 X 410 X 693
CC35V380	15	3000	380 VCA	75	610 X 410 X 684
CC50V24	15	2000	24 VCC	85	610 X 410 X 659



* Les débits indiqués sont les débits maximum. **Débits inférieurs sur demande.**



Exemple d'installation de direction hydraulique assistée avec pompe hydraulique attelée sur le moteur.

