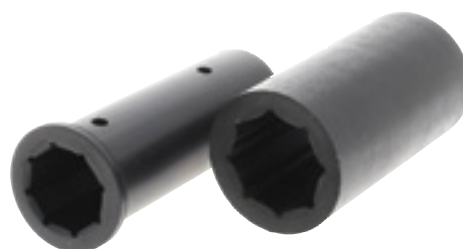


BAGUES HYDROLUBES

■ Bagues élastomère graphite

Dimensions métriques

Réf.	Ø Int. (mm)	Ø Ext. (mm)	Long. (mm)	Collerette
BAG2236C*	22	36	80	oui
BAG2536C*	25	36	100	oui
BAG2540L*	25	40	100	oui
BAG2840L	28	40	90	non
BAG3040L*	30	40	100	oui



* Livrée avec 2 vis nylon sauf Réf. **BAG2840L**

■ Vis nylon

Réf.	Désignation
VNTF0610	Vis ø 6 x 10 mm
VNTF0615	Vis ø 6 x 15 mm

■ Bagues résine (R) et bronze (B)

Dimensions métriques

Réf. Résine	Réf. Bronze	Ø Int. (mm)	Ø Ext. (mm)	Long. (mm)
BAG2540100R		25	40	100
BAG3045120R	BAG3045120B	30	45	120
BAG3550140R	BAG3550140B	35	50	140
BAG4055160R		40	55	160
BAG4565180R	BAG4565180B	45	65	180
BAG5070200R	BAG5070200B	50	70	200
BAG6080240R		60	80	240
BAG7090280R	BAG7090280B	70	90	280
BAG80100320R	BAG80100320B	80	100	320
BAG115145460R		115	145	460



Interrogez-nous pour d'autres dimensions