

DÉFENSES

■ Défense DELTA

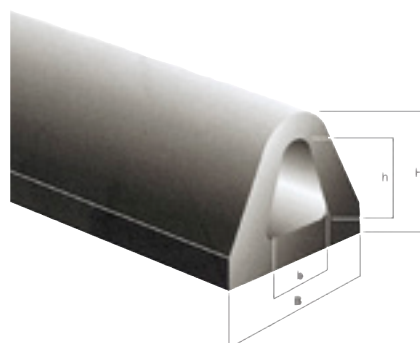
Défense en caoutchouc noir multi-usages avec extrusion et non percée

- > Défenses de quai
- > Défenses pour navires

Réf.	Base B (mm)	Hauteur H (mm)	Extrusion b x h (mm)	Poids (kg/m)	Couleur
DELTA4022	40	22	12 x 20	0,6	Noire*
DELTA6052	60	52	30 x 30	2	Noire*
DELTA8070	80	70	40 x 40	3	Noire*
DELTA11085	110	95	55 x 55	7	Noire*
DELTA150130	150	130	75 x 75	12	Noire*
DELTA8070B	80	70	40 x 40	3	Blanche**
DELTA11095B	110	95	55 x 55	7	Blanche**
DELTA150130B	150	130	75 x 75	12	Blanche**

*Longueur de commande minimum des défenses noires : 5 mètres.

**Longueur de commande minimum des défenses blanches : 25 mètres.



■ Type D

Applications : quais, remorqueurs



Réf.	Base B (mm)	Hauteur H (mm)	Extrusion b x h (mm)	Poids (kg/m)
D150	150	150	80 x 75	18,5
D200	200	200	100 x 100	33
D250	250	250	125 x 125	51
D300	300	300	150 x 150	74

■ Type cylindrique

Applications : quais, navires de travail



Réf.	OD (mm)	ID (mm)	Longueur max (m)	Poids (kg/m)
C200	200	100	6	29
C250	250	125		43
C300	300	150		66
C380	380	190		106

■ Type carrée

Applications : pontons, quais, remorqueurs, barges...



Réf.	Base B (mm)	Hauteur H (mm)	Diamètre D (mm)	Longueur max (m)	Poids (kg/m)
DC200	200	200	76	6	45
DC250	250	250	102		68
DC300	300	300	130		95