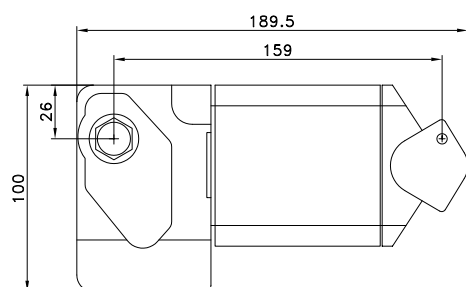


ESSUIE-GLACES YACHTING



■ Type Nautica

Essuie-glace pour navires de plaisance



■ Moteurs

- > Moteur en 12 ou 24 Vcc
- > 2 vitesses : 70 et 110 balayages/min
- > Remise à zéro
- > Angle de balayage réglable à 45, 60, 80 ou 110° en standard
- > Épaisseur de structure à préciser : 15, 40 ou 60 mm

Épaisseur cloison jusqu'à :	Réf. 12 V	Réf. 24 V
15 mm	NAUTI1215	NAUTI2415
35 mm	NAUTI1240	NAUTI2440
60 mm	NAUTI1260	NAUTI2460

■ Bras inox 316 L

Réf.	Désignation
BPNAUTI500	> Bras pantographe inox 316 L > Longueur maximale : 550 mm ajustable
BSNAUTI500	> Bras pendulaire inox 316 L > Longueur maximale : 500 mm ajustable

■ Interrupteurs / boîtiers de commande



Réf.	Désignation
ESB	> Commande simple 3 positions > 2 vitesses

CT41	> Pour 1 essuie-glace 12 ou 24 V > Intensité : 4 A max > Intermittence
-------------	--

CT42	> Pour 2 essuies-glaces 12 ou 24 V > Intensité : 4 A max > Intermittence
-------------	--



LMS	> de 3 à 9 essuies-glaces > 2 vitesses > Intermittence réglable > Remise à zéro > 12-24 V
------------	---



■ Raclettes

Réf.	Désignation
REGNAUTI280	Longueur : 280 mm
REGNAUTI330	Longueur : 330 mm
REGNAUTI400	Longueur : 400 mm
REGNAUTI450	Longueur : 450 mm
REGNAUTI500	Longueur : 500 mm



Pour plus d'information sur les boîtiers ou interrupteurs de commande : voir page 243.

