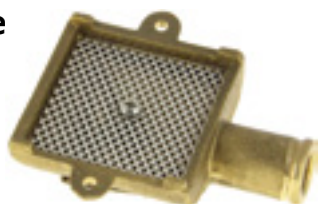


CRÉPINES

■ Crépine de cale

> Filtre inox



Réf.	Ø de l'embout (mm)	Dimensions (mm)
120020	20	55 x 55
120025	25	80 x 80

■ Crépine cylindrique

Crépine de cale avec clapet A/R

> Panier inox



Réf.	Taille
153312	1/2"
153334	3/4"
15331	1"
1533114	1"1/4
1533112	1"1/2
15332	2"

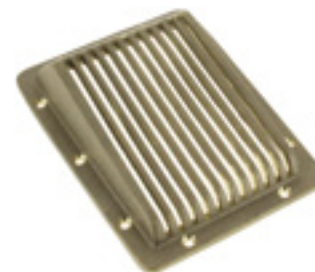
■ Crépine ovale 2" 1/2

Réf.	Longueur L (mm)	Largeur l (mm)
1118212	220	150



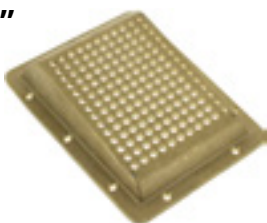
■ Crépine carrée fraisée 3" et 4"

Réf.	Dimensions (mm)
11183	224 x 168
11184	266 x 200



■ Crépine carrée forée 3"

Réf.	Longueur L (mm)	Largeur l (mm)
11193	224	168



■ Crépine ronde fraisée

Réf.	Diamètre (mm)
111660	60
1116100	100
1116120	120
1116150	150



■ Crépine forée 3" perçage 75 %

Réf.	Diamètre (mm)
111760	60
1117100	100
1117120	120
1117150	150



■ Crépine ronde forée

Perçage 100 %

Réf.	Ø int. (mm)	Ø ext. (mm)
CRB115	115	155
CRB180	180	230
CRB240	240	290



■ Crépine fraisée

Spécialement étudiées pour être montées avec les passe-coques bronze Réf. 1260



Réf.	Taille	Longueur L (mm)	Largeur l (mm)
126112	1/2"	84	49
126134	3/4"	102	57
12611	1"	118	68
1261114	1"1/4	136	79
1261112	1"1/2	154	88
12612	2"	180	102
1261212	2"1/2	220	122