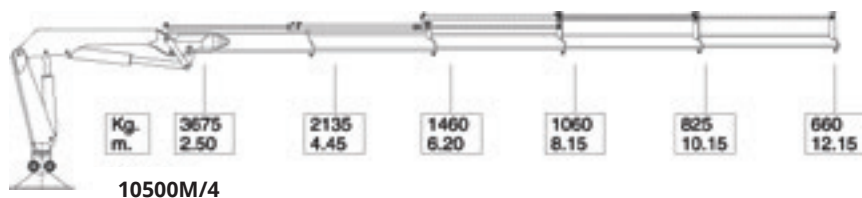
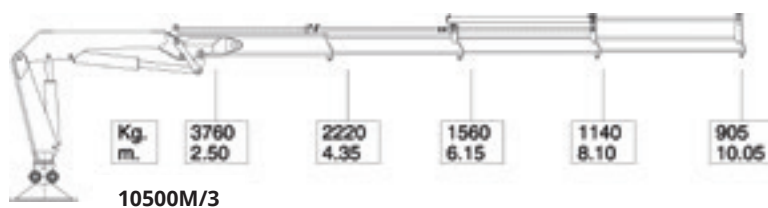
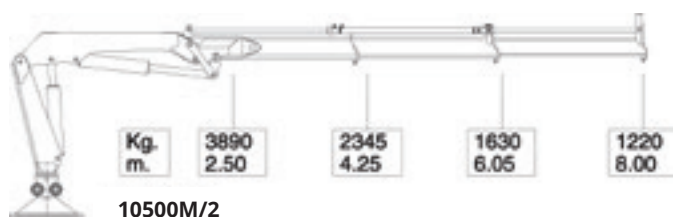
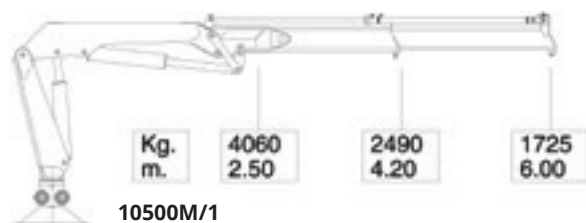


GRUE ET POTENCE

Grue hydraulique

> Grue marine télescopique repliable, capacité de levage de 660 kg (à 12 m) à 4000 kg (à 2,5 m) suivant les modèles.



i Centrale hydraulique *sur demande*.

i *Consultez-nous.*

Potence électrique de quai

- > Construction robuste en acier traité et galvanisé, moteur électrique en coffret étanche
- > Traction maxi : 250 kg
- > Moteur électrique 380 V - 3 phases - 1,5 Kw
- > Vitesse de remontée 20 M/min
- > Longueur bras potence : 2 600 mm
- > Boîtier de contrôle sur le châssis
- > Capacité : câble 14 mètres, diamètre de 8 mm
- > Poids : 600 kg

Réf. **UW1**

