

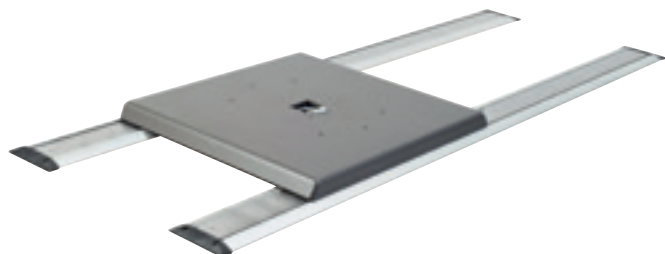
## RAILS



- > Construction en aluminium et acier inoxydable
- > Fixation du fauteuil sur un chariot pouvant être actionné au pied ou par câble avec commande sur le fauteuil

### ■ Rails standard

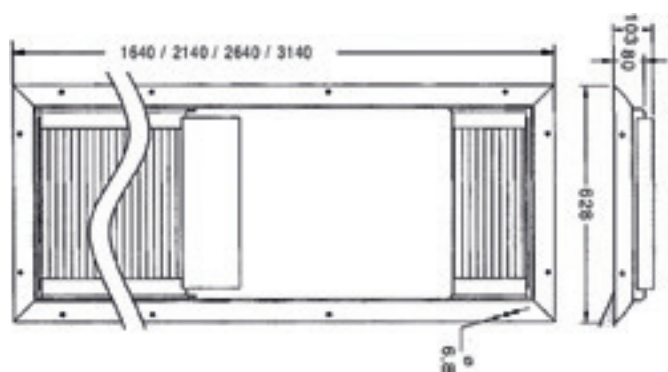
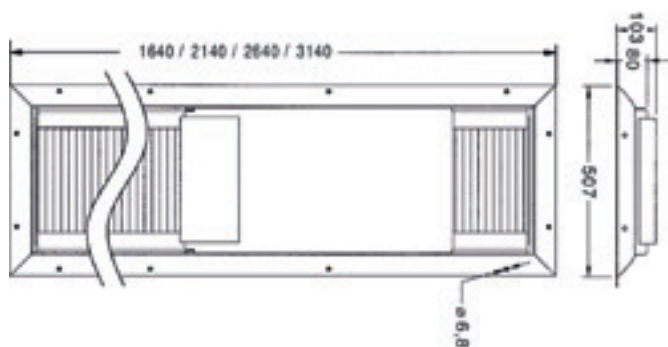
- > Rails à poser sur le pont ou à encastrer
- > Longueur : 150, 200, 250, 300 cm



| Réf.                | Désignation  |
|---------------------|--|
| <b>RPSKIP10 xxx</b> | > Pour SKIPPER 10<br>> Modèle fixation sur le Pont |
| <b>RESKIP10 xxx</b> | > Pour SKIPPER 10<br>> Modèle Encastré             |
| <b>RPSKIP20 xxx</b> | > Pour SKIPPER 20<br>> Modèle fixation sur le Pont |
| <b>RESKIP20 xxx</b> | > Pour SKIPPER 20<br>> Modèle Encastré             |
| <b>RPSKIP30 xxx</b> | > Pour SKIPPER 30<br>> Modèle fixation sur le Pont |
| <b>RESKIP30 xxx</b> | > Pour SKIPPER 30<br>> Modèle Encastré             |

xxx = longueur en cm, à préciser à la commande

### ■ Pour SKIPPER 10, SKIPPER 20 et SKIPPER 30



| Réf.           | Longueur (mm) | Poids (kg) |
|----------------|---------------|------------|
| <b>RS20150</b> | 1500          | 36         |
| <b>RS20200</b> | 2000          | 44         |
| <b>RS20250</b> | 2500          | 51         |
| <b>RS20300</b> | 3000          | 59         |
| <b>RS30150</b> | 1500          | 41         |
| <b>RS30200</b> | 2000          | 50         |
| <b>RS30250</b> | 2500          | 59         |
| <b>RS30300</b> | 3000          | 68         |

**i** Rail électrique disponible **sur demande**.

