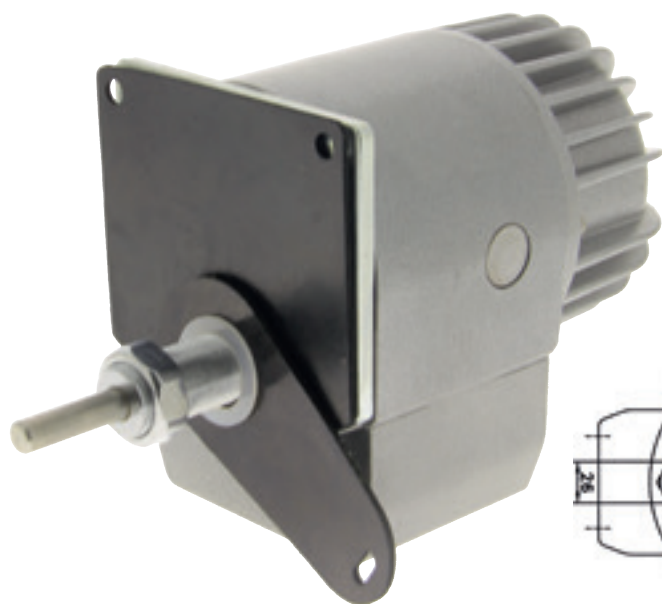


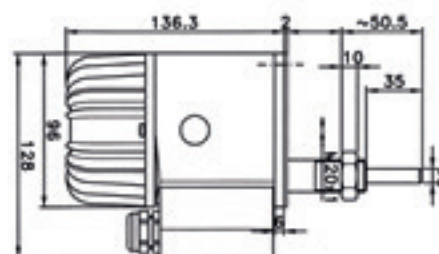
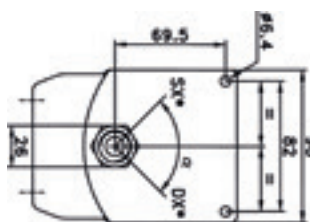
## ESSUIE-GLACES



### ■ Type M



Moteur type M



Plan moteur type M

Raclette droite simple



Réf.	Longueur (mm)
<b>REGSP300</b>	300
<b>REGSP350</b>	350
<b>REGSP400</b>	400
<b>REGSP450</b>	450
<b>REGSP500</b>	500

Raclette droite renforcée

Réf. **REGR xxx**

xxx = longueur à préciser (de 300 à 1300 mm en fonction du type de moteur).



Bras pantographe

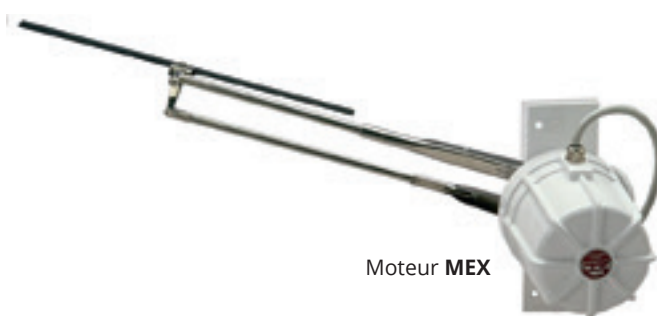
Réf. **BP xxx**

xxx = longueur à préciser (de 300 à 1000 mm maximum).

### ■ Moteur type MX

Essuie-glace à pantographe avec moteur extérieur. Permet un montage facile et rapide lorsque le système standard n'est pas possible.

**i** Étude *sur demande*.



Moteur MEX

