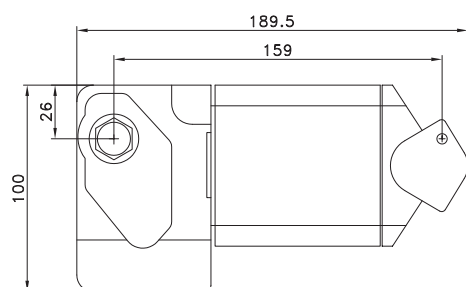


## ESSUIE-GLACES YACHTING



### ■ Type Nautica

Essuie-glace pour navires de plaisance



### ■ Moteurs

- > Moteur en 12 ou 24 Vcc
- > 2 vitesses : 70 et 110 balayages/min
- > Remise à zéro
- > Angle de balayage réglable à 45, 60, 80 ou 110° en standard
- > Épaisseur de structure à préciser : 15, 40 ou 60 mm

Épaisseur cloison (mm)	Réf. 12 V	Réf. 24 V
15	<b>NAUTI1215</b>	<b>NAUTI2415</b>
40	<b>NAUTI1240</b>	<b>NAUTI2440</b>
60	<b>NAUTI1260</b>	<b>NAUTI2460</b>

### ■ Bras inox 316 L

Réf.	Désignation
<b>BPNAUTI500</b>	<ul style="list-style-type: none"> <li>&gt; Bras pantographe inox 316 L</li> <li>&gt; Longueur maximale : 550 mm ajustable</li> </ul>
<b>BSNAUTI500</b>	<ul style="list-style-type: none"> <li>&gt; Bras pendulaire inox 316 L</li> <li>&gt; Longueur maximale : 500 mm ajustable</li> </ul>

### ■ Interrupteurs / boîtiers de commande



Réf.	Désignation
<b>ESB</b>	<ul style="list-style-type: none"> <li>&gt; Commande simple 3 positions</li> <li>&gt; 2 vitesses</li> </ul>

<b>CT41</b>	<ul style="list-style-type: none"> <li>&gt; Pour 1 essuie-glace 12 ou 24 V</li> <li>&gt; Intensité : 4 A max</li> <li>&gt; Intermittence</li> </ul>
-------------	---

<b>CT42</b>	<ul style="list-style-type: none"> <li>&gt; Pour 2 essuies-glaces 12 ou 24 V</li> <li>&gt; Intensité : 4 A max</li> <li>&gt; Intermittence</li> </ul>
-------------	---



<b>LMS</b>	<ul style="list-style-type: none"> <li>&gt; de 3 à 9 essuies-glaces</li> <li>&gt; 2 vitesses</li> <li>&gt; Intermittence réglable</li> <li>&gt; Remise à zéro</li> <li>&gt; 12-24 V</li> </ul>
------------	--



### ■ Raclettes

Réf.	Désignation
<b>REGNAUTI280</b>	Longueur : 280 mm
<b>REGNAUTI330</b>	Longueur : 330 mm
<b>REGNAUTI400</b>	Longueur : 400 mm
<b>REGNAUTI450</b>	Longueur : 450 mm
<b>REGNAUTI500</b>	Longueur : 500 mm



Pour plus d'information sur les boîtiers ou interrupteurs de commande : voir page 243.

