

La protection cathodique est un problème important sur tous les navires. La qualité des anodes doit permettre une protection optimum de la coque mais également de tous les équipements qui risqueraient d'être détériorés par la corrosion. Attention, le prix ne peut pas être un facteur d'économie sur le poste entretien.

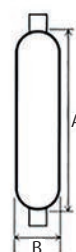
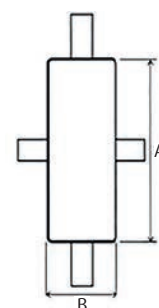
Vous trouverez également une gamme de produits d'entretien et de réparation bio-écologique sans pictogrammes de dangerosité. La gamme **C'Pro Eco** vous garantit une efficacité tout en respectant l'environnement.

ANODES À SOUDER

Anodes à souder en zinc Galva

	Réf.	Poids de l'anode (kg)	Poids de zinc (kg)	Dimensions (mm)		
				A	B	C
	ZH1Z	5,5	5	200	100	40
	ZH2Z	13	11,3	300	150	40
	ZH3Z	4	3,8	150	150	25
	ZH6Z	10,4	9,5	300	150	32
	ZH7Z	20,6	19,4	610	120	40
	ZH8Z	20,7	19,1	385	190	40
	ZH9Z	43,2	41,6	500	205	60
	ZH3C	12,8	11,2	500	100	40
	ZH4C	24,2	21,9	800	120	40
	ZH1C	2,2	2,1	144	92	44
	ZH2C	5,9	4,9	250	100	40
	ZH5C	1,2	1,1	105	75	40
	ZH7C	6,7	6,7	233	132	57

i Aluminium sur demande



Anodes spéciales eau douce

	Réf.	Poids de l'anode (kg)	Poids de zinc (kg)	Dimensions (mm)		
				A	B	C
	OS12	1,2	1,1	105	75	40
	OS22	2,2	2,1	144	92	44
	OS50	5,9	4,9	250	100	40

i Anodes à base de magnésium

