

## PANNEAUX ÉTANCHES

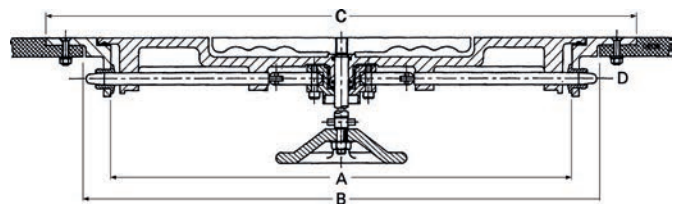
### Panneaux de Pont HERCULE

Robuste et d'une fabrication de très haute qualité

- > Destinés à tous types de navires
- > Montage horizontal ou vertical
- > Fabrication en fonte d'aluminium traitée anti-corrosion
- > Membrures renforcées sous le panneau, évitant les distorsions sous une charge importante
- > Les pièces mobiles, ainsi que le mécanisme de fermeture à 2 doigts sont fabriqués en inox A316. Le mécanisme de fermeture, encastré dans le panneau, laisse un pont ou une cloison parfaitement plats
- > Ouverture du panneau facile et rapide : il suffit de soulever la poignée et de la tourner à 90°
- > Volant incorporé au-dessous du panneau, permettant une ouverture ou/et une fermeture de l'intérieur
- > Dormant en aluminium, à boulonner (ou à souder directement si le bateau est en aluminium)
- > Parfaitement étanches, tous les types de panneaux sont testés à des pressions équivalentes à 25 m de profondeur (2,5 bars), et sont équipés de joints néoprène, résistants au fuel et aux produits chimiques





#### Option

Tous les panneaux peuvent être équipés de charnières (à préciser à la commande), Réf. **CHERCULE**



**i** Approuvé Bureau VERITAS

**NB** Autres panneaux sur demande

	Réf.	Dimensions A (mm)*	Dimensions B (mm)*	Dimensions C (mm)*	D	Poids (kg)
	<b>15</b>	∅ 380	∅ 450	∅ 565	M6	16
	<b>2515</b>	640 x 380	710 x 450	825 x 565	M6	23
	<b>2020</b>	510 x 510	580 x 580	660 x 660	M6	18
	<b>2424</b>	620 x 620	680 x 680	790 x 790	M6	30
	<b>2828</b>	710 x 710	785 x 785	900 x 900	M8	42
	<b>3628</b>	915 x 710	990 x 785	1105 x 900	M8	52

\* Les dimensions sont données avec une tolérance de ±5 mm

### Porte d'équipet

- > En ABS blanc
- > Ouverture à 180°

Réf.	Dim. int. L x H (mm)	Caractéristiques
<b>SP2431</b>	275 x 370	Avec clé
<b>SP2439</b>	375 x 375	Avec clé
<b>SP2435</b>	365 x 610	Sans clé
<b>SP2436</b>	365 x 610	Avec clé

