

## RÉFRIGÉRATION

### Groupe de froid Série 90

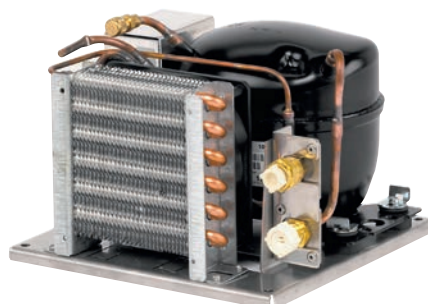
Groupe de froid professionnel pour de très grands volumes de réfrigération

- > Capacité maximum :
  - 400 litres en réfrigération à évaporation directe
  - 250 litres en accumulateur de froid
  - 200 litres en congélation
- > Alimentation: 12 / 24 Vcc
- > Puissance: de 60 à 100 Watts selon le type d'évaporateur choisi
- > Poids: 7 kg
- > Refroidissement à air pour les modèles CU94, CU95 et CU96

Réf.	Dimensions L x H x P (mm)
<b>CU94</b>	386 x 155 x 130
<b>CU95</b>	220 x 155 x 220
<b>CU96</b>	220 x 230 x 177



CU94

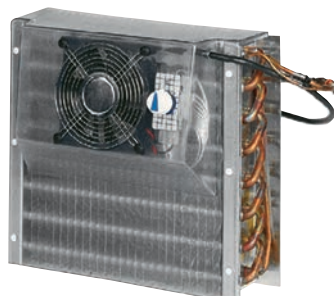


CU95

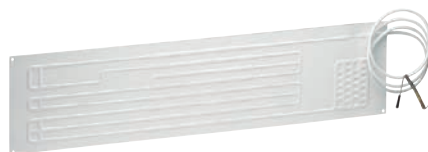


CU96

### Évaporateur Série 90



VD16



VD21



VD06

Réf.	Capacité de réfrigération maximum	Puissance (W)	Dimensions L x H x P (mm)	Poids (kg)	Désignation
<b>VD16</b>	130 L avec isolation PU de 35 mm 200 L avec isolation PU de 100 mm	60	330 x 260 x 130	2,5	Évaporateur à air pulsé haute performance dans un boîtier plastique, raccords, câble de connexion, thermostat de congélation réglable.
<b>VD21</b>	250 L en réfrigération avec isolation PU de 50 mm 100 L en congélation avec isolation PU de 50 mm 300 L en réfrigération avec isolation PU de 100 mm 150 L en congélation avec isolation PU de 100 mm	60	1373 x 305 x 10	4	Évaporateur à plaques particulièrement adapté aux grands volumes de réfrigération, congélation possible jusqu'à 150 litres.
<b>VD06</b>	200 L avec isolation PU de 35 mm 250 L avec isolation PU de 50 mm	80	380 x 300 x 62	5	Accumulateur de froid en inox avec évaporateur à lamelles hautes performances intégré, réglage en continu par la commande électronique.
<b>VD14N</b>	300 L avec isolation PU de 35 mm 400 L avec isolation PU de 50 mm	80	250 x 310 x 90	2	Évaporateur à air pulsé haute performance, très efficace. Ventilateur radial, thermostat réglable, montage simple.