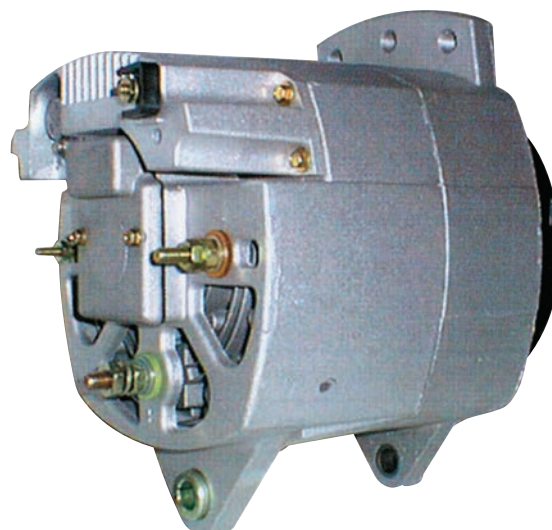


ALTERNATEURS

Alternateur Grande puissance

Caractéristiques:

- > Roulements graissés à vie avec double étanchéité
- > Régulateur incorporé
- > Ventilateur intégré



Leece-Neville
HEAVY DUTY SYSTEMS

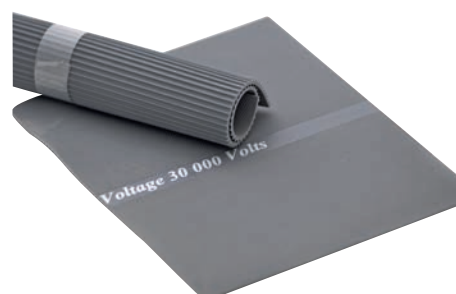
Prestolite
electric

Réf.	Alimentation (V)	Intensité (A)	Vitesse d'amorçage (tr/min)	Rotation	Dimensions (mm)
AL14170	14	170	1000	Bi-directionnel	236 x 174 x 248
AL2840	28	40	1500	Bi-directionnel	185 x 131 x 185
AL2875	28	75	1000	Droite	236 x 174 x 248
AL28100	28	100	1200	droite	250 x 178 x 242
AL28175VR	28	175	2000	Droite	250 x 178 x 242

Le modèle AL28175VR est livré avec vis de réglage

Tapis isolant électrique

- > Isolation: 30 000 ou 50 000 Volts
- > Coloris gris
- > Dureté shore: 65
- > Densité: 1,50 gr/cm³
- > Température d'utilisation: de -20 à +70 °C



Réf.	Tension (V)	Épaisseur (mm)	Longueur (m)	Largeur (m)
TIE3A	30 000	3	10	1
TIE3BA	30 000	3	10	1,2
TIE45A	50 000	4,5	10	1
TIE45B	50 000	4,5	10	1,2