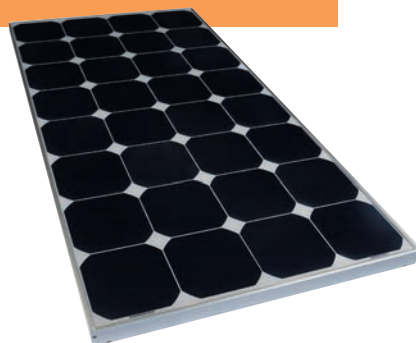


PANNEAUX SOLAIRES

Panneaux solaires série HP

- > Cette gamme de panneaux utilise des cellules solaires monocristallines à très haut rendement du type "SUN POWER"
- > La technologie "back contact" permet d'obtenir un rendement de conversion exceptionnel et améliore les performances du panneau lorsque le spectre lumineux diminue



- + > La structure est en aluminium anodisé
- > Rendement exceptionnel
- > Cellule " Back Contact "
- > Diodes anti-retour
- > Qualité de fabrication



Réf.	Puissance maximale (W)	Tension nominale (V)	Courant maximal (A)	Tension à vide (V)	Courant court circuit (A)	Rendement des cellules	Dimensions L x l x H (mm)	Poids (kg)
HP1220	20	17,1	1,2	22,3	1,3	19,1 %	585 x 290 x 26	2,2
HP1235	35	17,6	1,95	21,2	2,24	19,3 %	510 x 415 x 35	3
HP1260	60	16,6	3,6	20,1	4,02	18,8 %	734 x 535 x 35	5,2
HP1275A	75	19,4	3,8	24,2	4,1	19,5 %	820 x 535 x 35	6,5
HP1290	90	16,8	5,02	20,2	5,62	19,6 %	1050 x 555 x 35	8
HP12100	100	17,7	5,45	21,2	5,85	20,6 %	1038 x 527 x 35	9
HP12120	120	16,8	6,95	20,2	7,8	20,45 %	1200 x 545 x 35	10
HP12140	140	20	7,08	24,1	7,93	19,7 %	1082 x 796 x 35	12,5
HP12200	200	18,4	11,99	22,2	12,46	19,7 %	1580 x 808 x 35	14,5
HP24200	200	36,95	5,41	44,4	5,58	19,7 %	1580 x 808 x 35	14,5

Panneaux solaires souple série HPFLEX

- > Flexibilité (jusqu'à 60 %) et poids exceptionnel
- > Peuvent être collés ou fixés sur le pont

- + > Cellules "back contact"
- > Rendement exceptionnel (jusqu'à 22,5 %)
- > Ultra souple (flexion jusqu'à 60°)
- > Ultra léger
- > Ultra fin
- > Pré-câblé 3 m



Réf.	Puissance max. (W)	Tension nominale (V)	Courant max. (A)	Tension à vide (V)	Courant court circuit (A)	Dimensions : L x l x H (mm)	Poids (kg)
HPFLEX25	25	19,8	1,26	23,4	1,34	435 x 278 x 3	0,52
HPFLEX50	50	17,6	2,84	21,2	3,05	592 x 535 x 3	0,7
HPFLEX100	17,8	5,65	21,6	5,97	1,35	1091 x 541 x 3	1,35
HPFLEX100L	100	17,4	5,70	21,1	6,04	1300 x 400 x 3	1,35
HPFLEX120	120	19,9	6,05	23,08	6,4	1218 x 541 x 3	1,5
HPFLEX200	200	16,8	11,89	19,5	12,73	1600 x 670 x 3	3,4